

2k. butas, sell, 125 000 EUR / 431 600 LTL
Taikos g., Justiniškės, Vilnius



INFORMACIJA

- Objekto nr. / **B39403**
- Objekto tipas / **Butas**
- Sandorio tipas / **Parduoti**
- Kambarių sk. / **2**
- Plotas / **50 m²**
- Aukštas / **3/13**
- Statybos metai / **1987**
- Šildymas / **Centrinis**
- Parkingas / **Bendras kiemas**

KONTAKTINĖ INFORMACIJA

Ramūnas Kvederis
+370 657 76727
ramunas.kvederis@reon.lt



GALIME REALIZUOTI IR JŪSŲ OBJEKTĄ!

PASKAMBINKITE IR MES OPERATYVIAI ATVYKSIME PAS JUS!

APRAŠYMAS

PARDUODAMAS DVIEJŲ KAMBARIŲ BUTAS APSUPTAS MOKYMO, VALSTYBINIŲ ĮSTAIGŲ IR KASDIENIŲ PARDUOTUVIŲ!

Ilgai vienoje rankose buvę namai ieško naujų šeiminių. Bute trys atskiros erdvės: virtuvė ir du miegamieji. Namo laiptinėje pakeistos naujos pašto dėžutės, atnaujinti laiptai ir laiptinės durys. Name yra veikiantys du liftai, vienas didesnis, naujas ir išmokėtas. Greta, lygiagrečiai Justiniškių gatvei nutiesti pėsčiųjų takai Jūsų mobilumui. Žaliosios erdvės, vaikų žaidimo aikštelės, krepšinio aikštelė prieš buto langus. Šalia Lūžių parkas su stadionu ir šunų aikštele. Kilometro spinduliu galima rinktis iš daugiau nei 10 privačių ar valstybinių darželių, mokyklų. Tuo pačiu spinduliu rasite ir klinikas, parduotuves, kitas kasdieniais paslaugas ir prekes, MAXIMA namo pašonėje.

BENDRA INFORMACIJA

- Bendras plotas - 50.41 kv.m.;
- Buto aukštas - 3 iš 13;
- Statybos metai - 1987 m.;
- Baigtumo procentas: 100 %;
- Paskirtis: Gyvenamoji (butų);
- Yra sandėliukas namo rūsyje;
- Plastikiniai langai, išskyrus virtuvę;
- Įstiklintas balkonas.

IŠPLANAVIMAS

- Atskira virtuvė;
- Svetainė su patekimu į balkoną;
- Balkonas įstiklintas plastikiniais langais su stiklo paketais;
- Miegamasis;
- Tamsus kambarys 2,54 kv.m. bute;
- Vonios kambarys atskirai nuo WC.

PAGRINDINIAI YPATUMAI:

- Butas vidinis;
- Buto langai orientuoti į rytus;
- Įstiklintas balkonas;
- Tamsusis kambarys bute;
- Rakinama laiptinė su domofonu;
- Atnaujinti namo laiptai, durys, pašto dėžutės, vienas naujas liftas - išmokėtas;

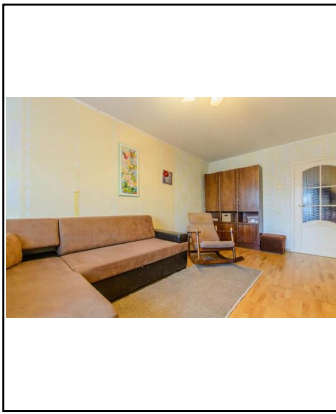
VIETA

- Namo pašonėje prekybos centras MAXIMA;
- Kitoje gatvės pusėje Lūžių parkas, jame stadionas, šunų aikštelės;
- Palei namus žalia gyventojų erdvė, su suoliukais, takais;
- Aplink namus darželiai, mokyklos, užklausinių užsiėmimų įstaigos;
- Kieme vaikų žaidimo aikštelės, poilsio erdvės, krepšinio aikštelės;
- Strategiškai patogi vieta, patogus susisiekimas viešuoju transportu ir nuosavu automobiliu;
- Šalia viešojo transporto stotelės.

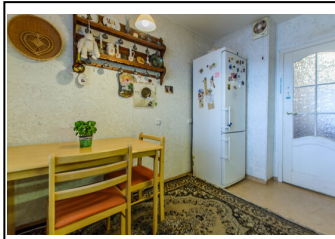
SKAMBINKITE JUMS PATOGIU LAIKU IR SUTEIKSIU DAUGIAU INFORMACIJOS.

IKI MALONAUS.

OBJEKTO NUOTRAUKOS



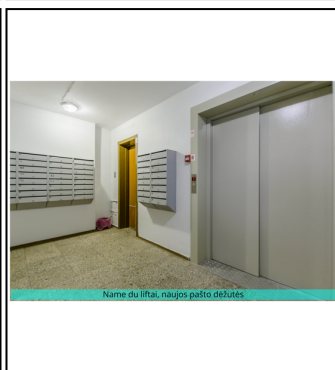
Istiktintas balkonas



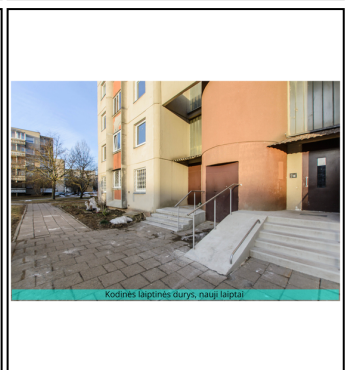
Du atskiri kambariai, atskira virtuve, sandėliukas bute



Vienas naujas liftas, naujos laiptinės durys



Nauji du liftai, naujos patalpos dešutes



Kodines laiptines durys, nauji laiptai

