

2k. butas, sell, 235 000 EUR / 811 408 LTL
Šeimyniškių g., Šnipiškės, Vilnius



INFORMACIJA

- Objekto nr. / **B39064**
- Objekto tipas / **Butas**
- Sandorio tipas / **Parduoti**
- Kambarių sk. / **2**
- Plotas / **43 m²**
- Aukštas / **3/9**
- Statybos metai / **2022**
- Šildymas / **Autonominis**
- Parkingas / **Uždara požeminė aikštelė**

KONTAKTINĖ INFORMACIJA

Aurimas Kvederis
+370 657 40088
aurimas.kvederis@reon.lt



GALIME REALIZUOTI IR JŪSŲ OBJEKTĄ!

PASKAMBINKITE IR MES OPERATYVIAI ATVYKSIME PAS JUS!

APRAŠYMAS

PARDUODAMAS NAUJAI KOKYBIŠKAI RENGTA 2K BUTAS SU BALKONU | VIDINĮ KIEMĄ "CENTRO REZIDENCIJOJE" ŠEIMYNIŠKIŲ GATVĖJE.

"Centro Rezidencija" – naujas kokybiškų HANNER statytų namų kompleksas centrinėje Vilniaus miesto vietoje, apsuptoje puikaus gamtovaizdžio, greta barokinio Vilniaus senamiesčio. Gyvendami vos kelios minutės nuo Gedimino pilies, čia mėgausitės privatumu, tylą ir ramybę.

Parkai, skverai, sodai, kultūrinės bei pramogų erdvės – pasiekiami ranka. Sutvarkytos Neries krantinės – puiki vieta Jūsų aktyviam poilsiui ar ramiems pasivaikščiojimams. O žavingomis Vilniaus panoramomis grožėtis galėsite nuo miesto centrą supančių kalvų.

PAGRINDINIAI YPATUMAI:

- Nepriekaištingai įrengtas butas, nepraleidžiant nei menkiausių detalių. Jaukumui pasirinktas ažuolo parketas.
- Idealus pasirinkimas skubančiam miesto žmogui - butas nereikalauja jokių papildomų investicijų.
- Įrengtos dvi erdvios drabužinės, kuriose tilps visas Jūsų garderobas ir namų apyvokos daiktai.
- Ekonomiška grindinė centrinė-kolektorinė šildymo sistema užtikrins visuomet šiltus namus ir nedideles sąnaudas, o namų gaiva pasirūpins rekuperacinė vėdinimo sistema.
- Mėgautis saulės voniomis ar atsikvėpti po kasdinių rūpesčių su kavos puodeliu galėsite atvirame balkone į vidinį kiemą.
- Nesukite galvos kur saugiai parkuoti savo automobilį - butui priklauso erdvi parkavimo vieta požeminėje automobilių stovėjimo aikštelėje, kurią galite įsigyti už papildomą kainą.
- Naujai įgyvendintas projektas yra kruopščiai prižiūrimas - teritorija uždara, su vidiniu kiemu, kuriame rasite saugias vaikų žaidimo aikšteles, poilsio zonas bei landšafto specialistų sutvarkytą kraštovaizdį.
- Įsikurkite prestižinėje Vilniaus miesto vietoje, apsuptoje puikaus gamtovaizdžio, greta Vilniaus senamiesčio. Gyvendami vos kelios minutės nuo Gedimino pilies, čia mėgausitės privatumu, tylą ir ramybę.
- Žaliosios zonos, kultūrinės bei pramogų erdvės – pasiekiami ranka. Sutvarkyta Neries krantinė taps puikia vieta Jūsų aktyviam laisvalaikiui ar ramiems pasivaikščiojimams. O žavingomis Vilniaus panoramomis grožėtis galėsite nuo miesto centrą supančių kalvų.

BENDRA INFORMACIJA:

- Adresas - Šeimyniškių g. 19a, Vilnius;
- Bendras plotas - 42,75 kv.m. (neįskaitant balkono ploto);
- Kambarių sk. - 2;
- Aukštas - 3 iš 9;
- Statybos metai - 2022 m.;
- Paskirtis - gyvenamoji (butų);
- Šildymas - taupus autonominis (centrinis-kolektorinis);
- Erdvesnis (neįgaliojo) parkingas visai šalia lifto (+20000 Eur).

INFRASTRUKTŪRA:

- ~0.24 km iki viešojo transporto stotelės "Rinktinės st.";
- ~0.41 km iki Vilniaus lopšelio-darželio "Drugelis";
- ~0.44 km iki Vilniaus "Santaros" vidurinės mokyklos;
- ~0.29 km iki prekybos centro "IKI";
- ~0.51 km iki prekybos centro "Maxima X";
- ~1.01 km iki prekybos centro "Lidl".
- ~0.35 km iki Neries upės pakrantės su pasivaikščiojimo takais;
- ~0.50 km atstumu įvairios kavinės ir restoranai;
- ~0.98 km iki PC EUROPA;
- ~1.10 km iki Katedros aikštės ir Gedimino prospekto;
- ~1.10 km iki PC CUP;
- ~1.30 km iki Baltojo tilto ir šalia įrengtų sporto bei laisvalaikio praleidimo vietų.

AURIMAS KVEDERIS

+370 657 400 88 | aurimas.kvederis@reon.lt | www.reon.lt

Apžiūras vykdomė saugiai pagal SAM rekomendacijas.
Objektą galima apžiūrėti ir video skambučiu.

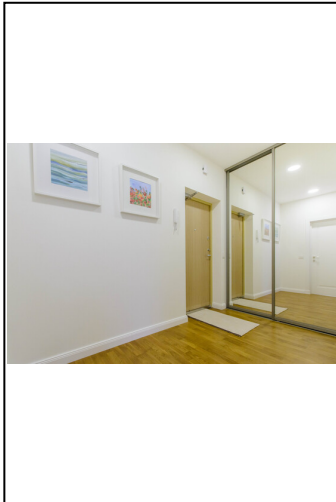
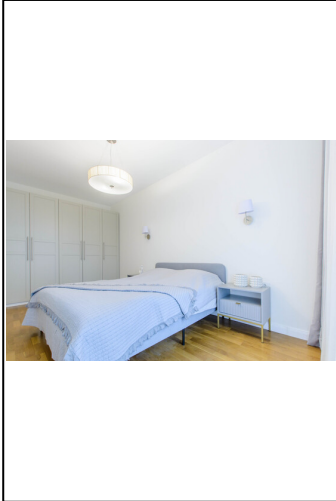
OBJEKTO NUOTRAUKOS



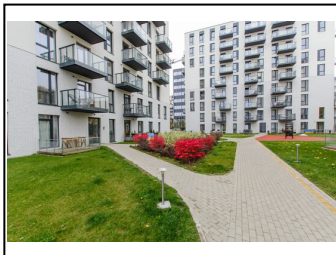
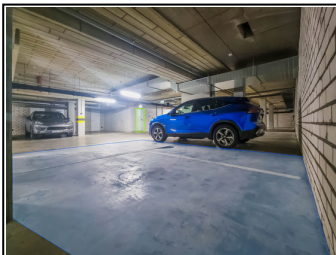
Pilnai sukomplektuota virtuvė ir kokybiška buitine technika



Balkonas į vidinį kiemą. Negrūdėti gatvės triukšmo.



Erdevėnis (neįgalieji) parkingas visai šalia lifto.



Teritorija uždara, su vidiniu kiemu. Saugios vaikų žaidimo aikštelės, poilsio zonos bei landsafto specialistų sutvarkytas kraštovaizdis.



15 min. iki rajono centrų ir Gedimino prospektų - viskas pilies namų apsuptyje.