

3k. butas, rent, 1 250 EUR / 4 316 LTL
Smėlio g., Antakalnis, Vilnius



INFORMACIJA

- Objekto nr. / **B39038**
- Objekto tipas / **Butas**
- Sandorio tipas / **Nuoma**
- Kambarių sk. / **3**
- Plotas / **90 m²**
- Aukštas / **2/4**
- Statybos metai / **2007**
- Šildymas / **Autonominis**
- Parkingas / **Uždaras kiemas**

KONTAKTINĖ INFORMACIJA

Aurimas Kvederis
+370 657 40088
aurimas.kvederis@reon.lt



GALIME REALIZUOTI IR JŪSŲ OBJEKTĄ!

PASKAMBINKITE IR MES OPERATYVIAI ATVYKSIME PAS JUS!

APRAŠYMAS

NUOMOJAMAS 3 KAMBARIŲ BUTAS RAMIOJE VIETOJE ŠALIA NERIES UPĖS ŽALIAJAME ANTAKALNYJE.

Namas vidiniame kieme, toliau nuo Antakalnio gatvės. Šalia Sapiegos ir Šveicarijos miško parkai, 350 metrų iki Neries krantinės su naujais pėsčiųjų ir dviračių takais. Jokio pravažiuojančio eismo - tylu ir ramu. Namas mažaaukštės statybos - koncentruota draugiška kaimynystė. Greta namo parduotuvė, Grybo klinika, kavinė, sporto klubas ir daugiau maisto pasirinkimo (picerija, sušinė, kepykla). 500 metrų spinduliu 4 vaikų darželiai, 3 vidurinės mokyklos, 1 gimnazija. Patogus susisiekimas tiek su Saulėtekiu, tiek su centru.

PAGRINDINIAI YPATUMAI:

- Namas toliau nuo Antakalnio ir kitų judrių gatvių - nėra triukšmo;
- Šalia Sapiegos bei Šveicarijos parkai;
- Didelis paslaugų pasirinkimas aplink namą;
- Greta Neries krantinė aktyviam sportui ar pasivaikščiavimams;
- Greitas susisiekimas pagrindiniais miesto keliais;
- Panoraminiai mediniai langai su vaizdu į žalumą;
- Židynys;
- Erdvūs kambariai;
- Patogus parkingas privačioje aikštelėje prie pat namo;
- Esant poreikiui galimybė papildomai 1-2 mėn. eigoje papildomai išsinuomoti privatų garažą tame pačiame name.

BENDRA INFORMACIJA:

- Adresas - Smėlio g. 4D, Vilnius;
- Bendras plotas - 90 kv.m.;
- Kambarių sk. - 3;
- Aukštas - 2 iš 4;
- Statybos metai - 2007 m.;
- Šildymas - dujinis (reguliuojamas);
- Paskirtis - gyvenamoji (butų).

INFRASTRUKTŪRA:

- ~ 125 m. - Grybo klinika (Medicinos diagnostikos ir gydymo centras);
- ~ 350 m. - Nauji dviračių ir pėsčiųjų takai prie Neries;
- ~ 400 m. - Maxima;
- ~ 550 m. - G7 Sporto klubas;
- ~ 550 m. - Šveicarijos miško parkas;
- ~ 750 m. - Sapiegos rūmų parkas;
- ~ 2,75 km. - Gedimino pilsis.

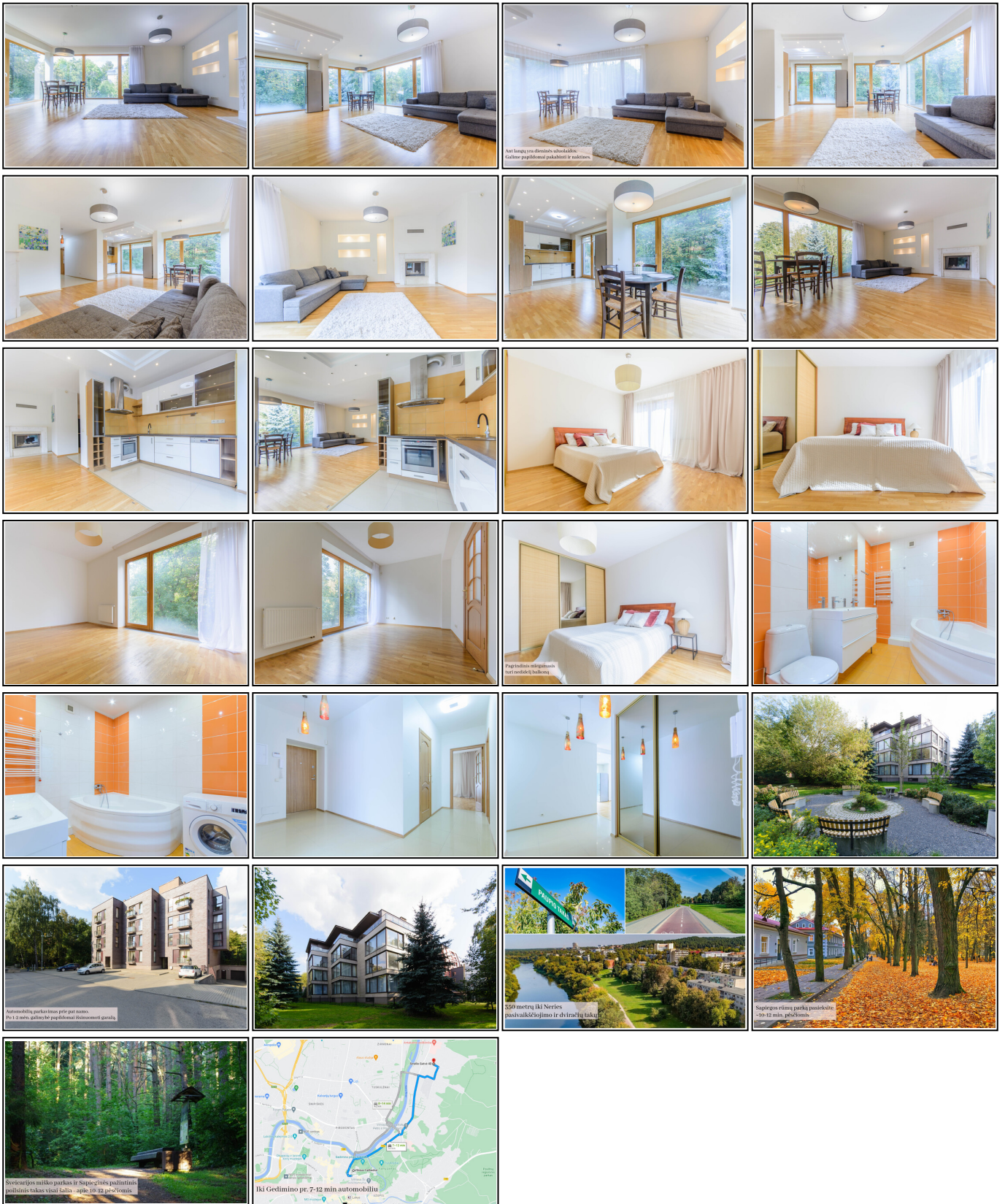
AURIMAS KVEDERIS

+370 657 400 88 | aurimas.kvederis@reon.lt | www.reon.lt

Jei butas tiks - yra vienkartinis agentūros mokestis.

Apžiūras vykdome saugiai pagal SAM rekomendacijas.
Objektą galima apžiūrėti ir video skambučiu.

OBJEKTO NUOTRAUKOS



Ant langų yra didelis užuolaidas. Galima papildomai pakabinti ir užuolaidas.

Pagrindinis miegamasis turi nedidelę baldyną.

Atsimerdama parkuotose vietose yra nemokama. Prieš 2 metus galimas bei papildomai finansuoti garažą.

350 metrų iki Neris pasivaikščiavimo ir dviračių takų.

Sąptingai rimų parkų pasiekimas: 10-12 min. pėsčiomis.

Sveikatingos miško parkas ir Sąptingai pažintinis poilsinis takas visais šalies - apie 10-12 pėsčiomis.

Iki Gedimino pr. 7-12 min automobiliu