

3k. butas, sell, 129 900 EUR / 448 519 LTL
Saulės g., Naujojo Lentvario k., Trakų r. sav.



INFORMACIJA

- Objekto nr. / **B38991**
- Objekto tipas / **Butas**
- Sandorio tipas / **Parduoti**
- Kambarių sk. / **3**
- Plotas / **56 m²**
- Aukštas / **2/3**
- Statybos metai / **2017**
- Šildymas / **Autonominis**
- Parkingas / **Uždaras kiemas**

KONTAKTINĖ INFORMACIJA

Aurimas Kvederis
+370 657 40088
aurimas.kvederis@reon.lt



GALIME REALIZUOTI IR JŪSŲ OBJEKTĄ!

PASKAMBINKITE IR MES OPERATYVIAI ATVYKSIME PAS JUS!

APRAŠYMAS

"SAULĖS KALVOS" KVARTALE NAUJAJAME LENTVARYJE PARDUODAMAS 3 KAMBARIŲ EKONOMIŠKAS BUTAS SU SANDĖLIUKU IR PARKAVIMOSI VIETA

SAULĖS KALVOS - tai naujas gyvenamasis rajonas, esantis viename vaizdingiausių Vilniaus priemiesčio apylinkių ir ypatingo landšafto regione, kur iš vienos pusės – automagistralė Vilnius – Kaunas, o iš kitos pusės – gyvenvietė prisiglaudusi prie istorinės Lietuvos sostinės Trakų bei Naujojo Lentvario. Gyvenamąjį rajoną iš visų pusių supa kalvų ir miškingų masvų vaizdai. Tuo pačiu, kvartalas yra visai šalia sostinės su visais didmiesčio teikiamais privalumais. Gyvenvietė su apšviestomis asfaltuotomis gatvėmis, laisvalaikio erdvėmis ir vaikų žaidimo aikštelėmis, lauko teniso ir krepšinio aikštelės.

VIDEO: <https://youtu.be/c7NdJU0CU5o>

PAGRINDINIAI YPATUMAI:

- Mažaaukštė statyba;
- Padarytas preliminarus vertinimas. Jis pilnai atitinka būsto kainą;
- Įrengtas kondicionierius;
- Dujinis reguliuojamas šildymas (individualus katilas);
- Maži komunaliniai mokesčiai;
- Langai orientuoti į pietvakarius ir šiaurės vakarus;
- Miesto komunikacijos ir vandentiekis;
- Butas parduodamas kartu su sandėliuku ir parkavimosi vieta (+6000 Eur);
- Šviesolaidis internetas;
- Tvarkinga nuolat valoma rakinama laiptinė. Yra pakankamai vietos tiek vežimėliui, tiek dviračiui;
- Gerai išvystyta kvartalo infrastruktūra, apšviesti takeliai, gatvių apšvietimas;
- Vos 2 km. iki Lentvario ežero ir naujai įrengtų laisvalaikio zonų.

BENDRA INFORMACIJA:

- Adresas – Saulės g., Naujasis Lentvaris, Trakų rajonas;
- Bendras plotas – 55,97 m²;
- Kambarių sk. – 3;
- Aukštas – 2 iš 3;
- Statybos metai – 2017 m.;
- Šildymas – dujinis (individualus katilas);
- Paskirtis – gyvenamoji (butų);
- Pastato tipas – mūrinis.

IŠPLANAVIMAS:

- Bendras plotas – 55,97 m²;
- Svetainės erdvė kartu su virtuve – 30,95 m²;
- Pagrindinis miegamojo kambarys – 11,81 m²;
- Darbo/vaiko/antras miegamojo kambarys – 8,93 m²;
- Vonios kambarys – 4,28 m²;
- Balkonas – 4,77 m² (neįtraukta į bendrą plotą).

INFRASTRUKTŪRA:

Susisiekimas:

- ~ 450 m – viešojo transporto stotelė Naujasis Lentvaris (Vilniaus miesto autobusas);
- ~ 3,4 km – Traukinių stotis;
- ~ 12 km – Trakai;
- ~ 20 km – Vilniaus centras;

Ugdymo įstaigos:

- ~ 1,2 km – Trakų rajono savivaldybės Lentvario lopšelis-darželis "Svajonėlė"
- ~ 1,3 km – Trakų r. Lentvario Motiejaus Šimeliočio gimnazija
- ~ 2,2 km – Trakų rajono Lentvario pradinė mokykla
- ~ 2,3 km – Vilniaus savivaldybės Grigiškių gimnazija
- ~ 2,4 km – Vilniaus savivaldybės Grigiškių lopšelis-darželis "Rugelis"

- ~ 2,6 km - Vilniaus savivaldybės Grigiškių lopšelis-darželis "Pelėdžiukas"
- ~ 3,8 km - Muzikos mokykla
- ~ 3,8 km - Vaikų dienos centras
- ~ 4,4 km - Darželis "Šilas"

Parduotuvės:

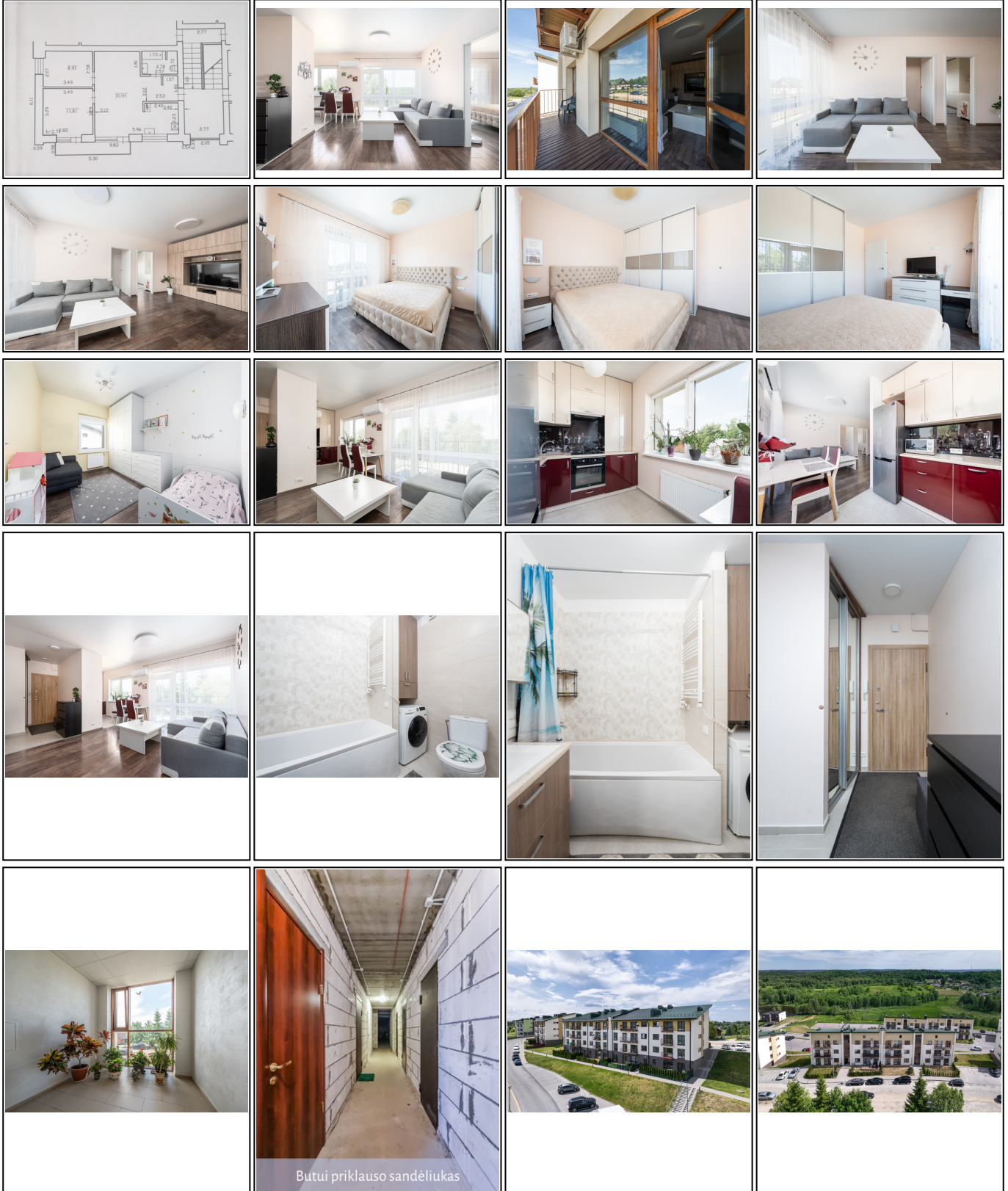
- ~ 1,2 km - „Maxima“, Vytauto g. 4C, Lentvaris
- ~ 1,7 km - „Norfa“, Klevų al. 4, Lentvaris

AURIMAS KVEDERIS

+370 657 400 88 | aurimas.kvederis@reon.lt | www.reon.lt

Apžiūras vykdome saugiai pagal SAM rekomendacijas.
Objektą galima apžiūrėti ir video skambučiu.

OBJEKTO NUOTRAUKOS



Butų priklauso sandėliukas

